



Média - zakázaná místa

Vážení novináři.

Hlavním tématem 48. Rallye Český Krumlov 2021 je stejně jako v minulých letech bezpečnost, a to jak diváků, tak i zástupců médií. Organizátorům záleží nejen na hladkém průběhu celé soutěže, které všichni během několikaměsíčních příprav věnovali desítky a stovky hodin svého volného času, ale také na tom, aby se každý z vás vrátil domů za svými blízkými bez jakékoliv újmy na zdraví.

Nezapomeňte!

- Zakázané prostory pro fotografy a kameramany:
 - únikové zóny umístěné na silnicích (křižovatkách) - vykřížovaný prostor včetně příkopů a všech okolních míst ležících při únikové komunikaci
 - místa proti přijíždějícím vozidlům
 - místa intenzivního brzdění po obou stranách trati
 - ohraničené pásmo za dopady skoků trychtýřovitě rozvinuté do dostatečné vzdálenosti za skokem
 - místa před všemi pevnými překážkami (plot, stěna, strom, vozidlo, apod.) a pod úrovní trati
 - příkopy a místa pod úrovní silnice v těsné blízkosti trati
 - zakázané prostory v těsné blízkosti trati

POZOR! Pořadatelé budou na dodržování těchto bodů důsledně dbát!

- Zástupci médií mohou pro svou práci využít s maximální opatrností nebezpečných prostor u tratí rychlostních zkoušek, která jsou nepřístupná pro diváky. Fotografové a kameramani však musí vždy plně respektovat pokyny pořadatelů! V případě jejich neuposlechnutí si organizátor 48. Rallye Český Krumlov 2021 vyhrazuje právo k odebrání fotovestvy.

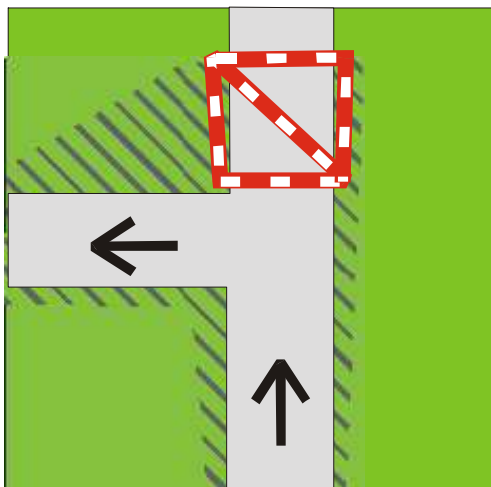
Striktně zakázaná místa pro fotografy!

- RZ 2, 6 Rožmitál – Práčov - pravé odbočení na hlavní silnici – naproti příjezdu
- RZ 2, 6 Rožmitál – Práčov - kdekoliv uvnitř objezdu zastávky
- RZ 2, 6 Rožmitál – Jistebník - prostor od domu za skok až do lesa po pravé straně silnice, vlevo za skokem v blízkosti silnice
- RZ 4, 8 Ján – vnitřní prostor přírodního retardéru v Chlumu



Média - zakázaná místa

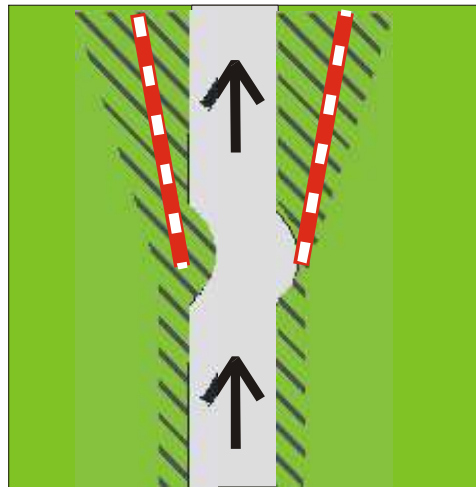
- RZ 4, 8 Ján - Svatý Jan nad Malší – statek - všechna zastavěná místa na tečnách, před domy a pevnými překážkami
- RZ 4, 8 Ján - za letným cílem ve Sv. Janu nad Malší (vpravo za horizontem ve směru jízdy)
- RZ 9, 11 Kohout – Soběnov - všechna zastavěná místa na tečnách, před domy a pevnými překážkami
- RZ 9, 11 Kohout – za levou vracečkou u Ličova po pravé straně ve směru jízdy
- RZ 9, 11 Kohout – Soběnov (skok U Zikeše) - prostor za skokem vpravo
- RZ 10, 12 Malonty – Bělá - prostor za skokem za obcí Bělá
- RZ 10, 12 Malonty – prostor před tvrzí a před zemědělskou halou za tvrzí v obci Tichá
- Ostatní místa označená zákazovou tabulkou pro fotografy nebo zákaz vstupu do plodin
- Respektujte soukromé pozemky a nevstupujte na ně



Únikové zóny umístěné na silnicích (křižovatkách)



Zákaz vstupu pro fotografy

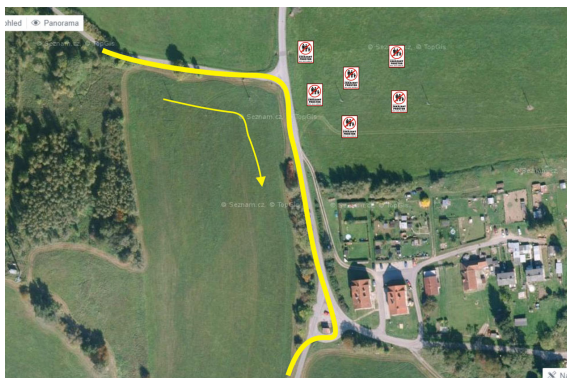


Ohraničené pásmo za dopady skoků



Zákaz vstupu do plodin

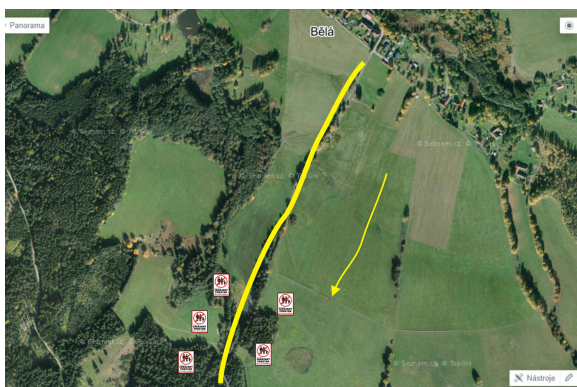
Média - zakázaná místa



Práčov – pravé odbočení na hlavní silnici



Jistebník – od domu po konec panelové cesty



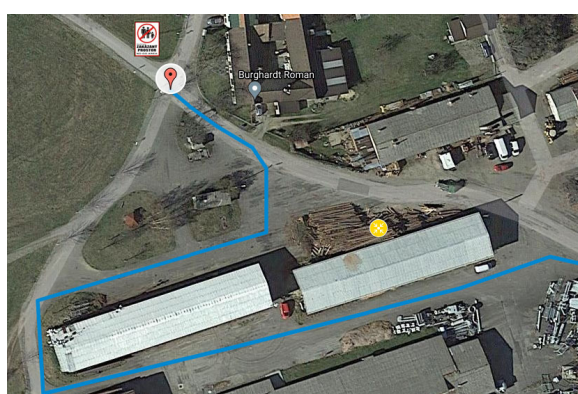
Bělá – prostor za skokem za obcí Bělá



Chlum – vnitřní prostor přírodního retardéru



Soběnov (skok U Zikeše) – za skokem vpravo



Svatý Jan nad Malší – za letným cílem



Média - zakázaná místa



Vraccčka u Ličova



Prostor před tvrzí a před zemědělskou halou
za tvrzí v obci Tichá

Zdroj: Mapy.cz; google.com/maps

