



Média - zakázaná místa

Vážení novináři.

Hlavním tématem 49. Rallye Český Krumlov 2022 je stejně jako v minulých letech bezpečnost, a to jak diváků, tak i zástupců médií. Organizátorům záleží nejen na hladkém průběhu celé soutěže, které všichni během několikaměsíčních příprav věnovali desítky a stovky hodin svého volného času, ale také na tom, aby se každý z vás vrátil domů za svými blízkými bez jakékoliv újmy na zdraví.

Nezapomeňte!

- Zakázané prostory pro fotografy a kameramany:
 - únikové zóny umístěné na silnicích (křižovatkách) - vykřížovaný prostor včetně příkopů a všech okolních míst ležících při únikové komunikaci
 - místa proti přijíždějícím vozidlům
 - místa intenzivního brzdění po obou stranách trati
 - ohraničené pásmo za dopady skoků trychtýřovitě rozvinuté do dostatečné vzdálenosti za skokem
 - místa před všemi pevnými překážkami (plot, stěna, strom, vozidlo, apod.) a pod úrovní trati
 - příkopy a místa pod úrovní silnice v těsné blízkosti trati
 - zakázané prostory v těsné blízkosti trati

POZOR! Pořadatelé budou na dodržování těchto bodů důsledně dbát!

- Zástupci médií mohou pro svou práci využít s maximální opatrností nebezpečných prostor u tratí rychlostních zkoušek, která jsou nepřístupná pro diváky. Fotografové a kameramani však musí vždy plně respektovat pokyny pořadatelů! V případě jejich neuposlechnutí si organizátor 49. Rallye Český Krumlov 2022 vyhrazuje právo k odebrání fotovestvy.

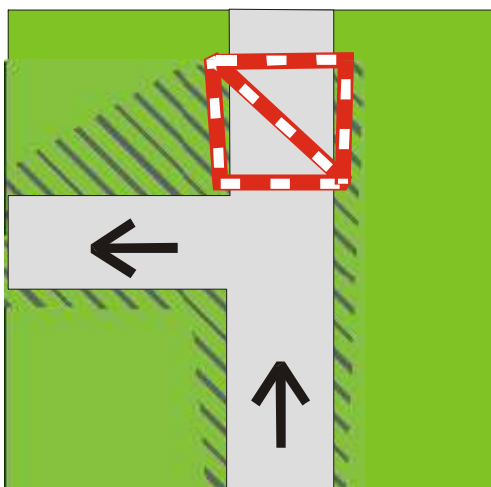
Striktně zakázaná místa pro fotografy!

- RZ 2, 5 Rožmitál – Práčov - pravé odbočení na hlavní silnici – naproti příjezdu
- RZ 2, 5 Rožmitál – Práčov - kdekoliv uvnitř objezdu zastávky
- RZ 2, 5 Rožmitál – Jistebník - prostor od domu za skok až do lesa po pravé straně silnice, vlevo za skokem v blízkosti silnice
- RZ 3, 6 Ján – vnitřní prostor přírodního retardéru v Chlumu
- RZ 3, 6 Ján - Svatý Jan nad Malší – statek - všechna zastavěná místa na tečnách, před domy a pevnými překážkami

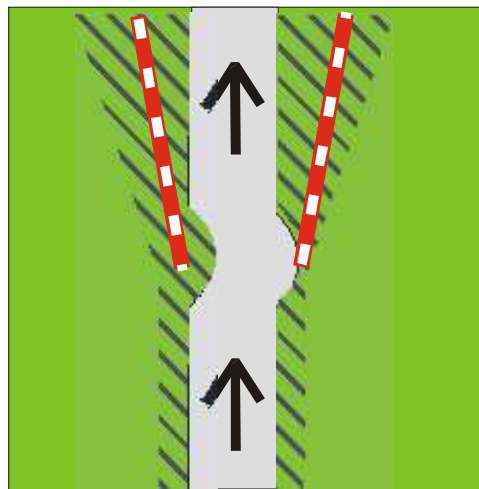


Média - zakázaná místa

- RZ 3, 6 Ján - odbočení na hlavní cestu z Velešína do Sv. Janu nad Malší na tečně pod úrovní vozovky
- RZ 7, 11 Kohout – Soběnov - všechna zastavěná místa na tečnách, před domy a pevnými překážkami
- RZ 7, 11 Kohout – za levou vracečkou u Ličova po pravé straně ve směru jízdy
- RZ 7, 11 Kohout – Soběnov (skok U Zikeše) - prostor za skokem vpravo
- RZ 8, 12 Malonty – Bělá - prostor za skokem za obcí Bělá
- RZ 8, 12 Malonty – prostor před tvrzí a před zemědělskou halou za tvrzí v obci Tichá
- Ostatní místa označená zákazovou tabulkou pro fotografy nebo zákaz vstupu do plodin
- Respektujte soukromé pozemky a nevstupujte na ně



Únikové zóny umístěné na silnicích (křižovatkách)



Ohraničené pásmo za dopady skoků



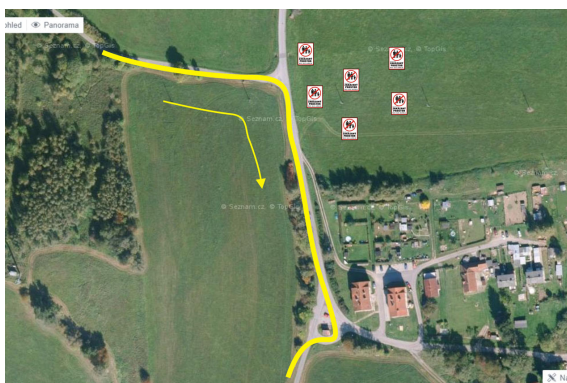
Média - zakázaná místa



Zákaz vstupu pro fotografy



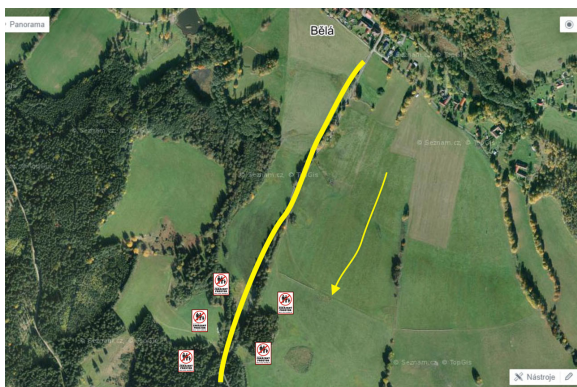
Zákaz vstupu do plodin



Práčov – pravé odbočení na hlavní silnici



Jistebník – od domu po konec panelové cesty



Bělá – prostor za skokem za obcí Bělá



Chlum – vnitřní prostor přírodního retardéru



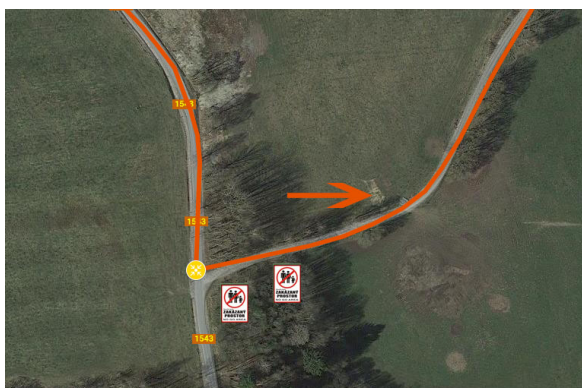
Média - zakázaná místa



Soběnov (skok U Zikeše) – za skokem vpravo



Svatý Jan nad Malší – odbočení na hlavní



Vracečka u Ličova



Prostor před tvrzí a před zemědělskou halou
za tvrzí v obci Tichá

Zdroj: Mapy.cz; google.com/maps